

PREDIAG RISQUES ENVIRONNEMENT

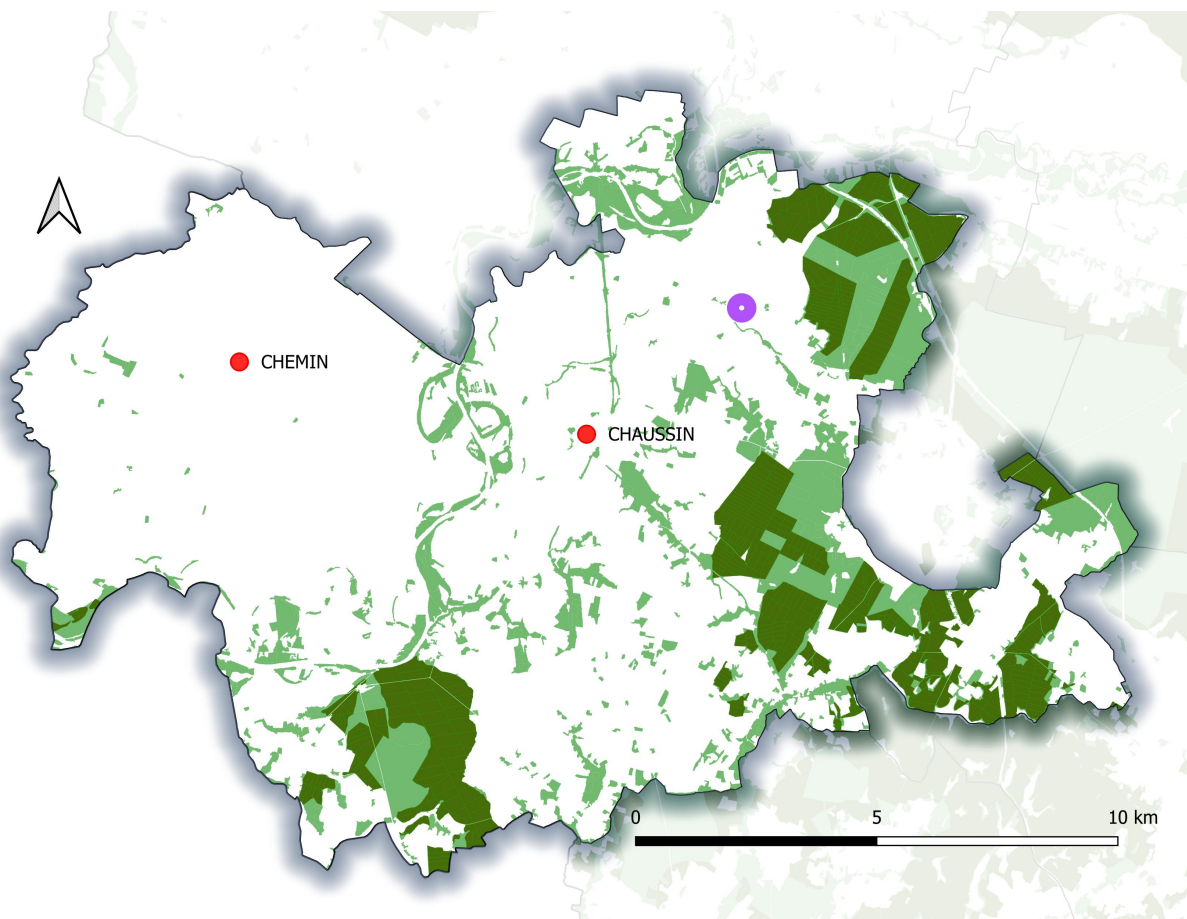
COMMUNAUTE DE COMMUNES PLAINE JURASSIENNE

Direction
départementale
des territoires

La Communauté de Communes de la Plaine Jurassienne compte 21 communes et représente une surface de 21 076,72 ha.

Le territoire est composé de 2 unités paysagères : le Finage et le Val d'Amour et la Bresse Comtoise.

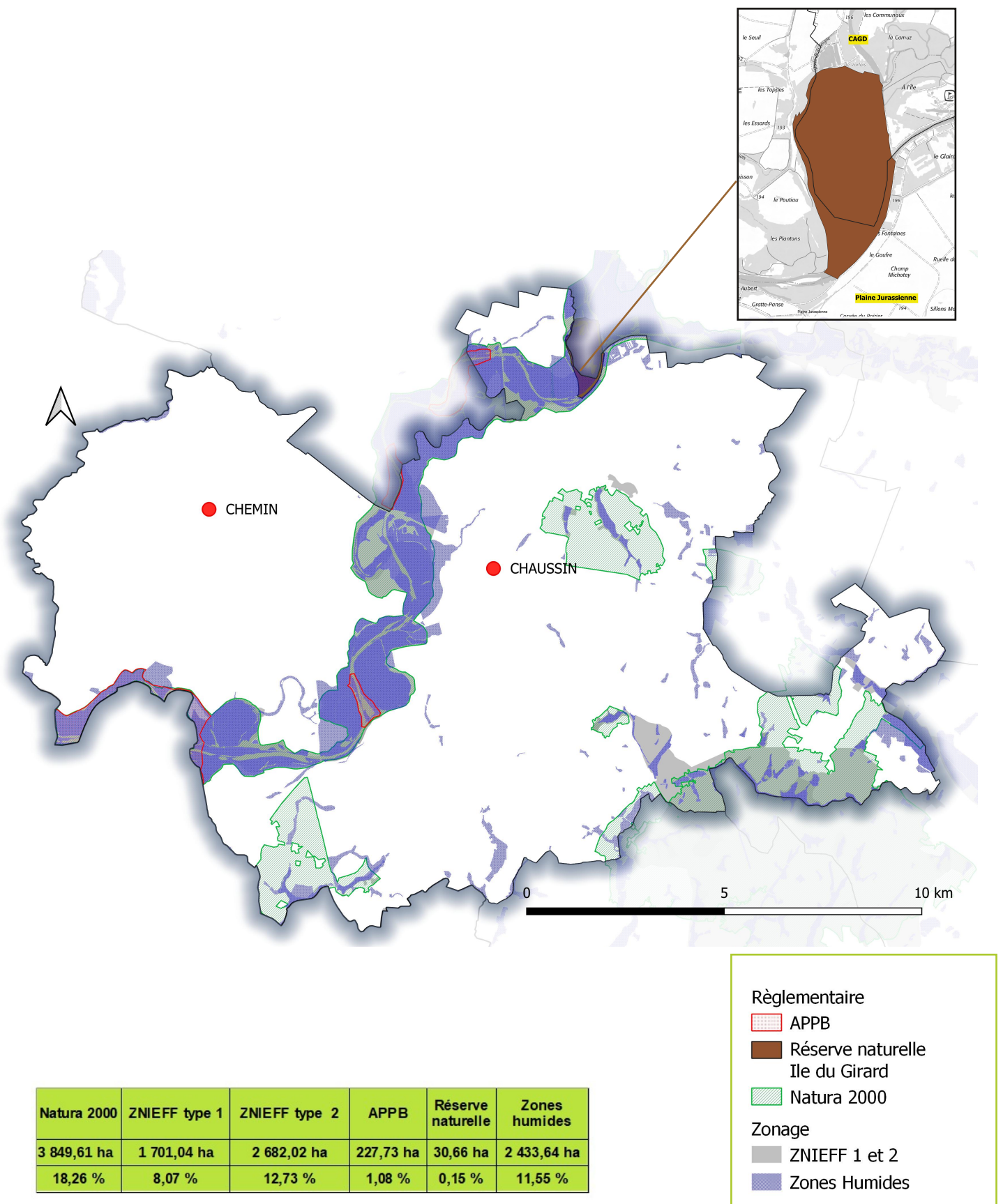
Carte forêts



- Forêts soumises au régime forestier
- Forêts privées
- Scieries

Surface forêts		Dont surface soumise au régime forestier	
EPCI	Jura	EPCI	Jura
5 499,88 ha	261 758,53 ha	2 411,09 ha	128 568,48 ha
26,09 %	52,50 %	11,44 %	25,56 %

Zonages environnementaux

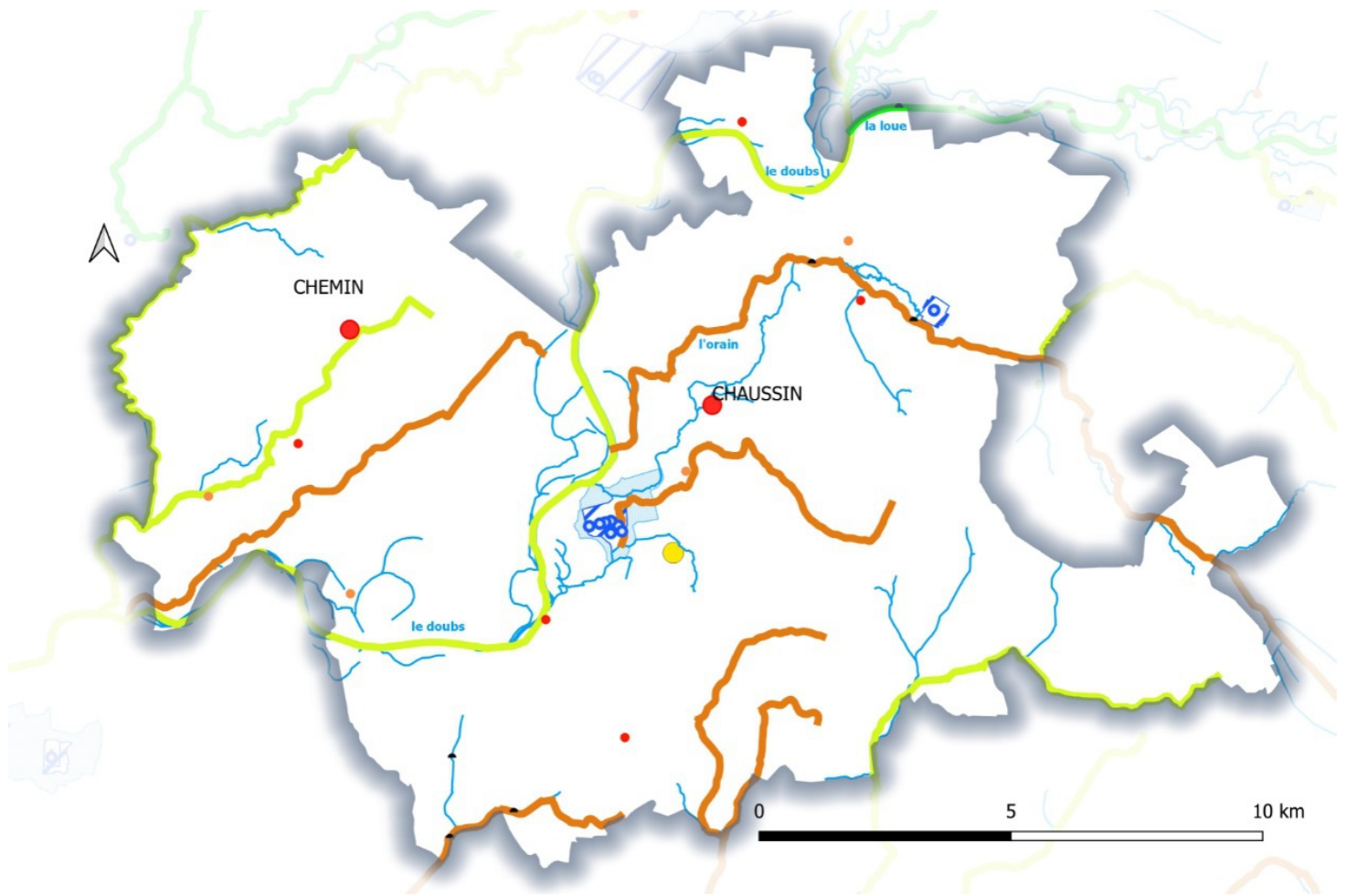


Lexique

APPB : Arrêté préfectoral de protection de biotope

ZNIEFF : Zone naturelle d'intérêt écologique faunistique et floristique

Cartes eau



Règlementaire

Eau
 Cours d'eau BCAA
 Arrêté du 4/02/2021

Etat écologique des masses d'eau superficielles
 Données 2020

- Bon
- Moyen
- Médiocre
- Mauvais

Eau potable

- Point de captage
- Périmètre de protection rapprochée
- Périmètre de protection éloignée

Station de traitement des eaux usées (STEU)
 Données 2020

- CONFORME
- NON CONFORME ERU ¹
- NON CONFORME LOCAL ²

Zonage

- Seuils en cours d'eau
- Captage priorité Grenelle

¹ Directive Eaux Résiduaires Urbaines (ERU):
 Fixe les performances minimales de collecte et de traitement des eaux.

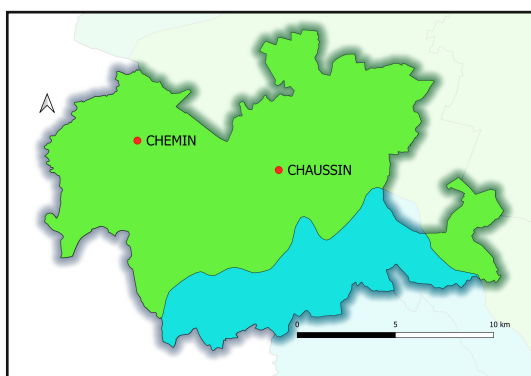
² Local:
 Normes plus contraignantes pour respecter la sensibilité du milieu.

Périmètres de protection	
PPR	PPE
85,56 ha	183,4 ha
0,41 %	0,87 %

STEU		
Conforme	Non conforme ERU	Non conforme local
0	5	4

Zones vulnérables nitrates
3 433 ha
16,28 %
Eutrophisation
3 821 mètres linéaires

Etat des masses d'eau superficielle en mètres linéaires			
Bon	Moyen	Médiocre	Mauvais
81	38 089	47 224	0
0 %	45 %	55 %	0 %

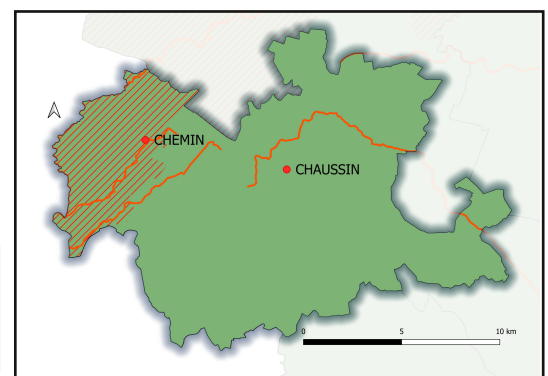


Secteur de compétence GEMAPI

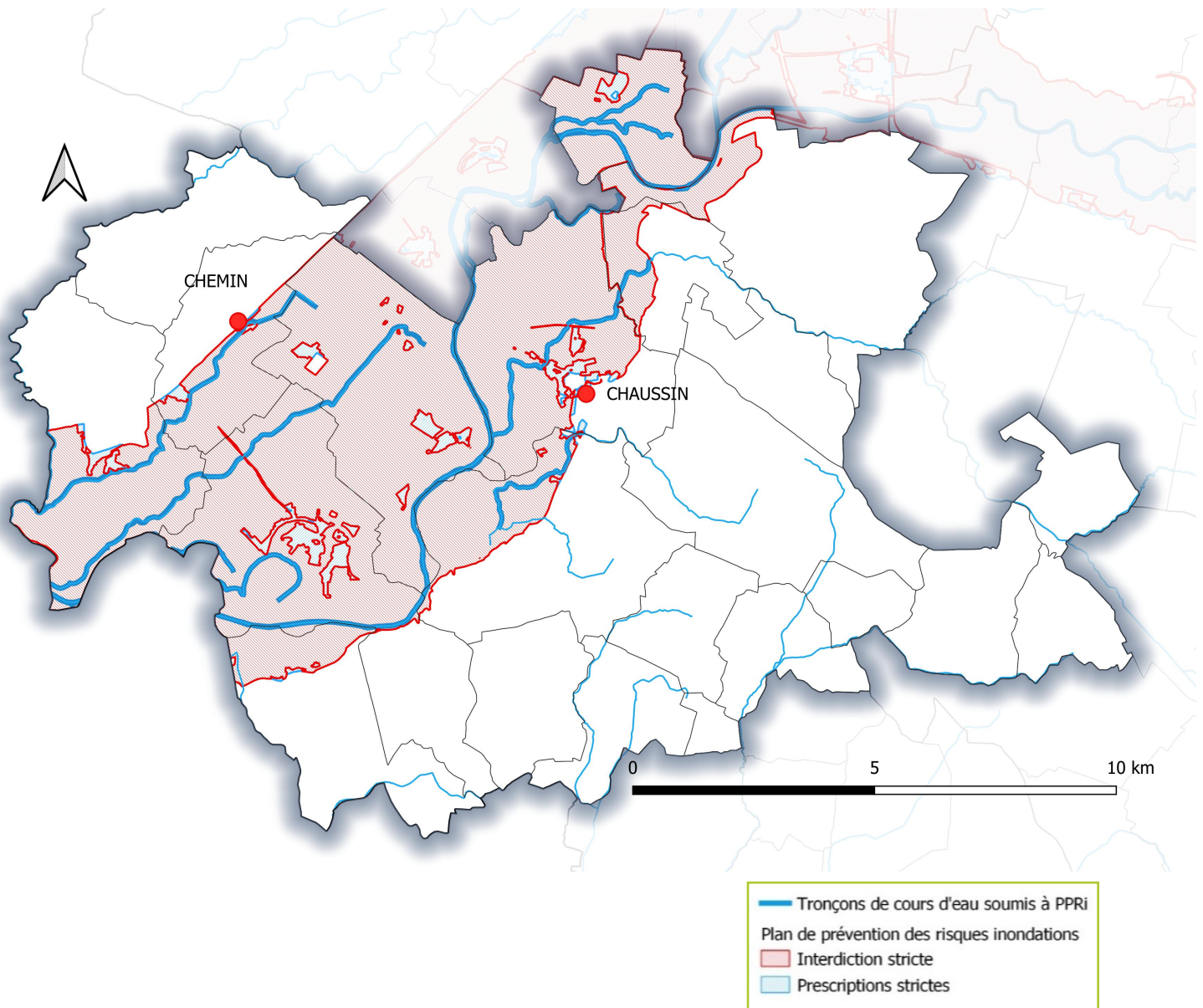
- Syndicat Mixte Doubs Loue (SMDL)
- Vallée de la Seille

Nitrate

- Eutrophisation en rivière
- Zone vulnérable
- Zone sensible à l'eutrophisation



Cartes risques



Nombre de PPR Inondations	1
Nombre de communes concernées	10
Superficie totale concernée en ha	7 553,09
Superficie concernée en %	35,84

Il existe également un atlas des risques géologiques du Jura consultable à l'adresse suivante :

<https://www.jura.gouv.fr/Politiques-publiques/Environnement/Risques/Naturels/L-atlas-des-risques-geologiques-du-Jura>

Ce territoire est caractérisé par l'agriculture et l'eau avec des rivières, des étangs et de nombreuses zones humides (le plus fort taux de tous les EPCI du département avec 11,55 %). Mais l'état des masses d'eau est médiocre à moyen, les STEU sont toutes non conformes, de plus 16,28 % de la surface du territoire sont classés en zones vulnérables nitrates. C'est également l'EPCI le plus vulnérable aux inondations avec 35,84 % de son territoire concerné par un PPRI.

DIRECTION DEPARTEMENTALE DES TERRITOIRES

Directeur de publication : Jean-Luc IEMMOLO

Rédacteurs - Mise en page : Frédérique JEANDOT Jean ARDIET

Comité de relecture : SCPH/Atelier Études et Analyses